

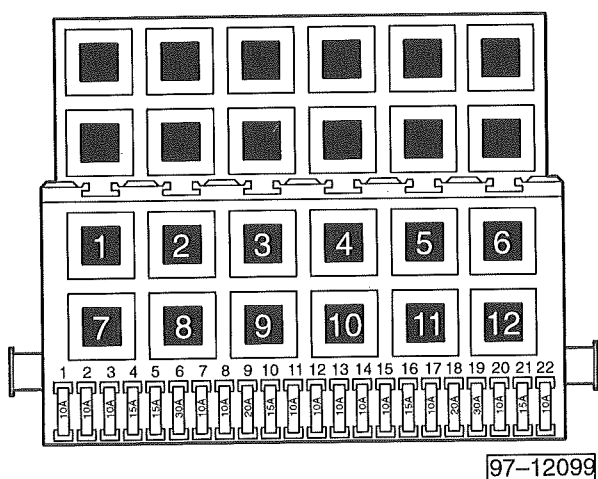
**1,9 l/66 kW-turbodieselmotor, motorcode 1Z,**

tot augustus 1996

**1,9 l/66 kW-turbodieselmotor, motorcode AHU,**

vanaf september 1996

Afwijkende relaisplaats- en zekeringsplaatsing alsook bezetting van de multi-stekers zie hoofdstuk "Inbouwplaats delen"



- 3** – voedingsrelais kl. 30 (109)
- 12** – relais voor gloeibougies (103)

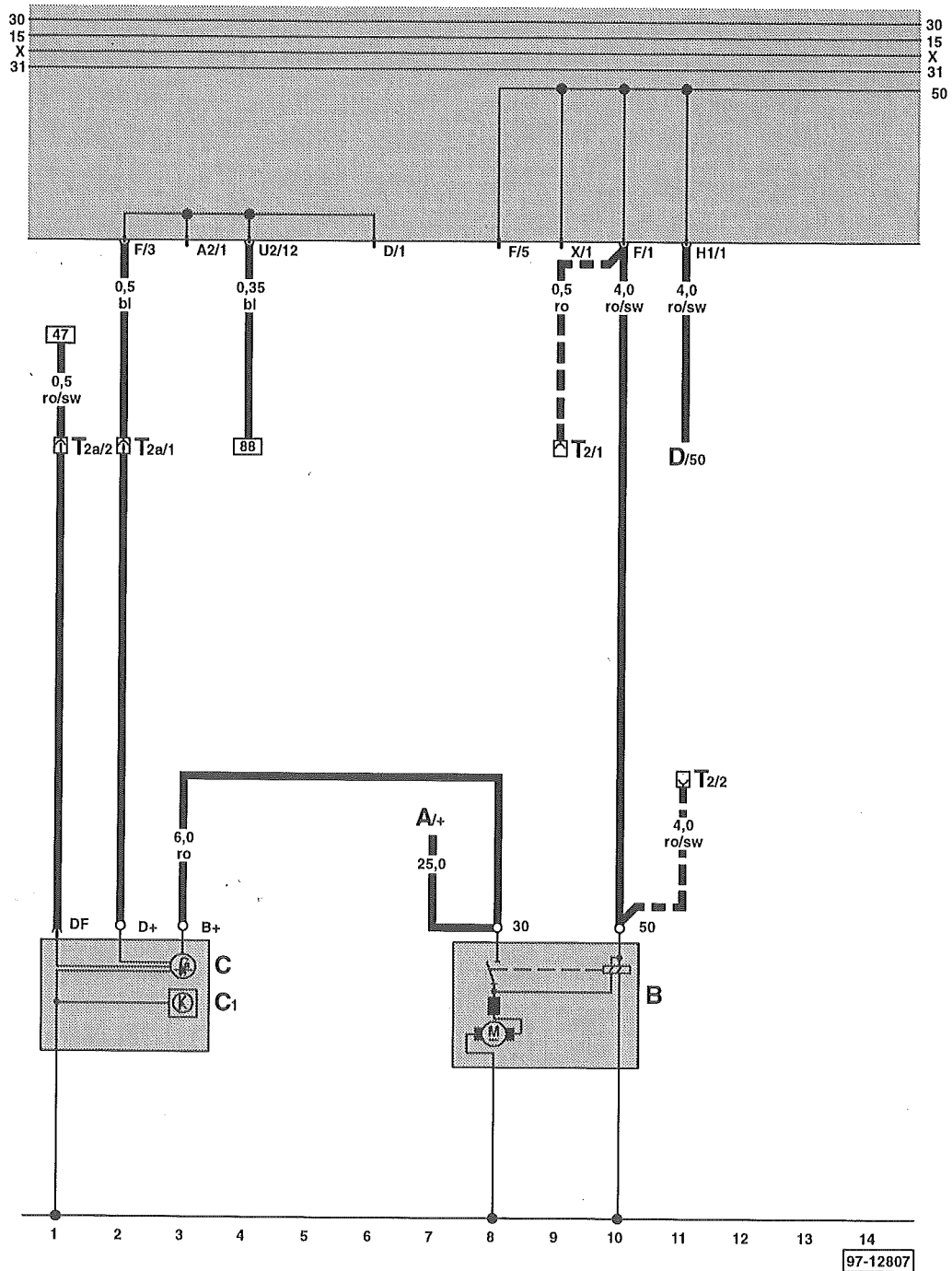
**Aanwijzing:**

Het getal tussen haakjes is het z.g. herkeningsnummer dat op het relais staat.

**Kleurcode zekeringen**

- 30 A – groen
- 25 A – wit
- 20 A – geel
- 15 A – blauw
- 10 A – rood
- 7,5 A – bruin
- 5 A – beige
- 3 A – lila

Dynamo, startmotor

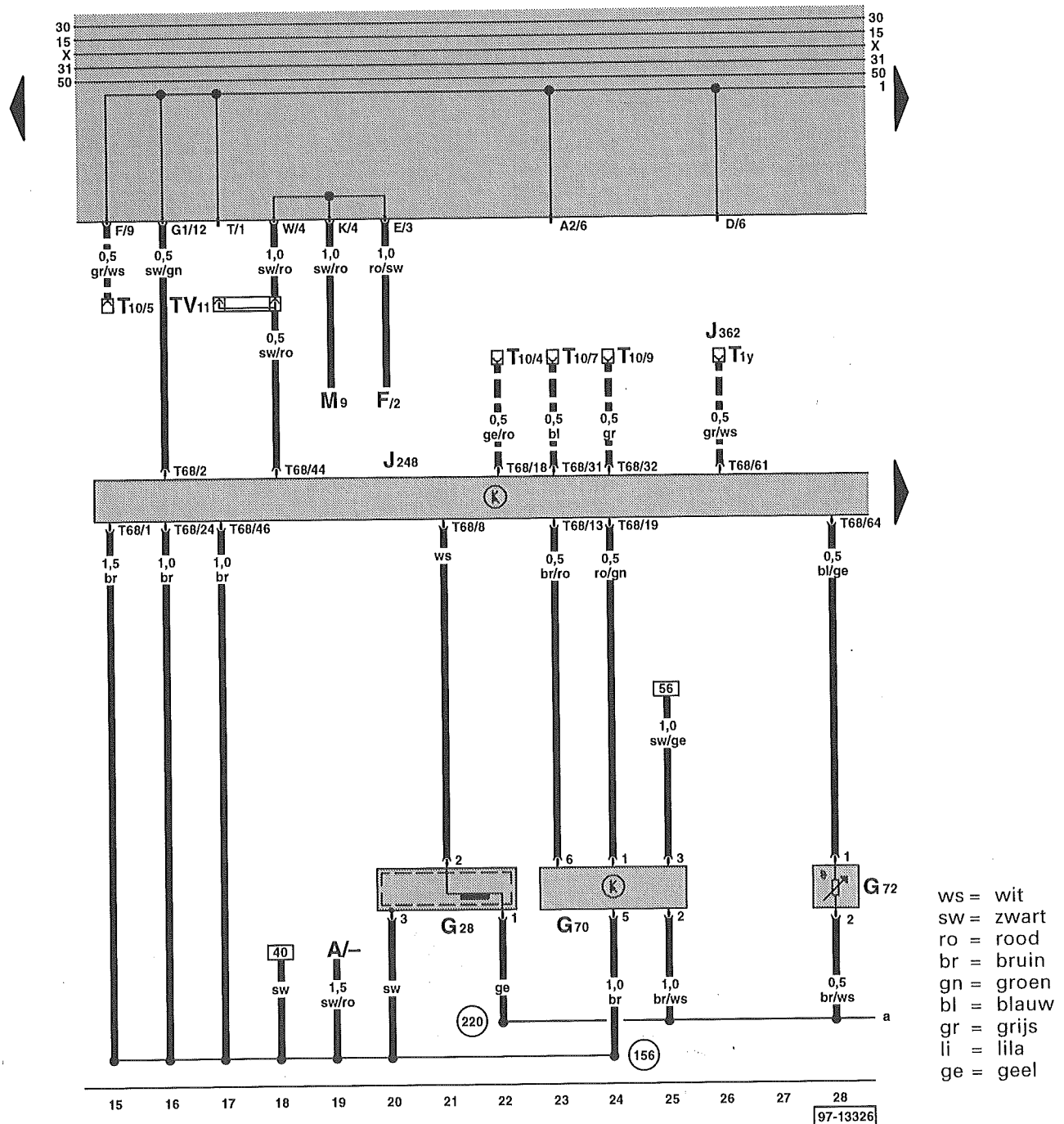


- ws = wit
- sw = zwart
- ro = rood
- br = bruin
- gn = groen
- bl = blauw
- gr = grijs
- li = lila
- ge = geel

- A - accu
- B - startmotor
- C - dynamo
- C1 - spanningsregelaar
- D - contact-startschakelaar
- T2 - dubbele steker, achter relaisplaat
- T2a - dubbele steker, bij accu

--- alleen automatische bak

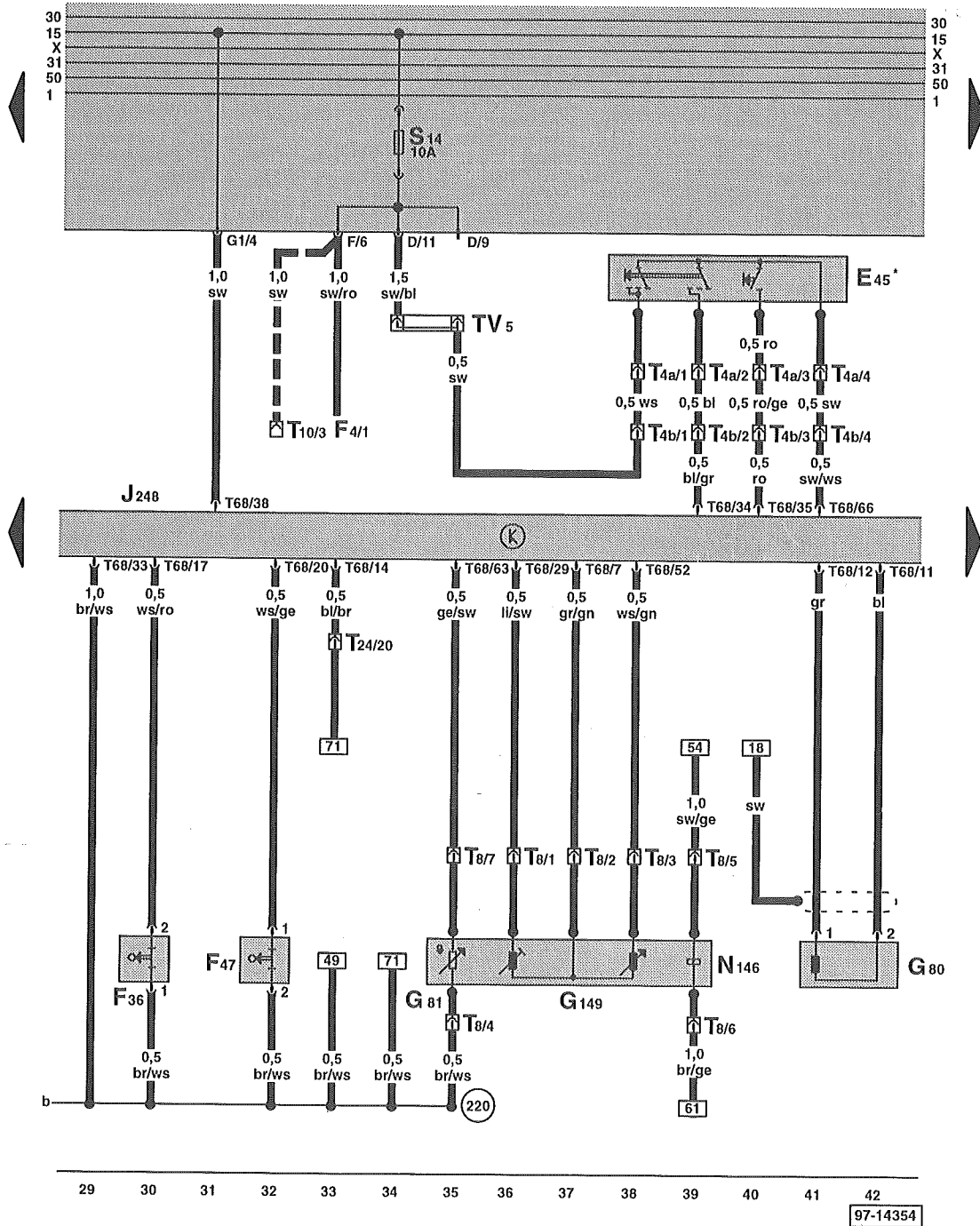
Regelapparaat diesel directinspuitsysteem, sensor motortoerental, luchtmassameter



- A - accu
- F - remlichtschakelaar
- G28 - sensor motortoerental (00513)
- G70 - luchtmassameter (00553), rechts voorin motorruimte
- G72 - voeler spruitstuktemperatuur (00567)
- J248 - regelapparaat diesel directinspuitsysteem, midden in waterkast
- J362 - regelapparaat weggrijpblokkering
- M9 - lampje linker remlicht
- T1y - enkele stecker, achter relaisplaat
- T10 - 10-polige stecker, achter relaisplaat
- T68 - 68-polige stecker
- TV11 - kabelverdeler voor contact 54, boven relaisplaat

- (156) - massalas, in kabelstreng diesel directinspuitsysteem
- (220) - massalas (massa sensor of voeler), in kabelstreng motor
- alleen automatische bak

Regelapparaat diesel directinspuitsysteem, sensor verstuivernaaldslag, sensor regelschuifslag



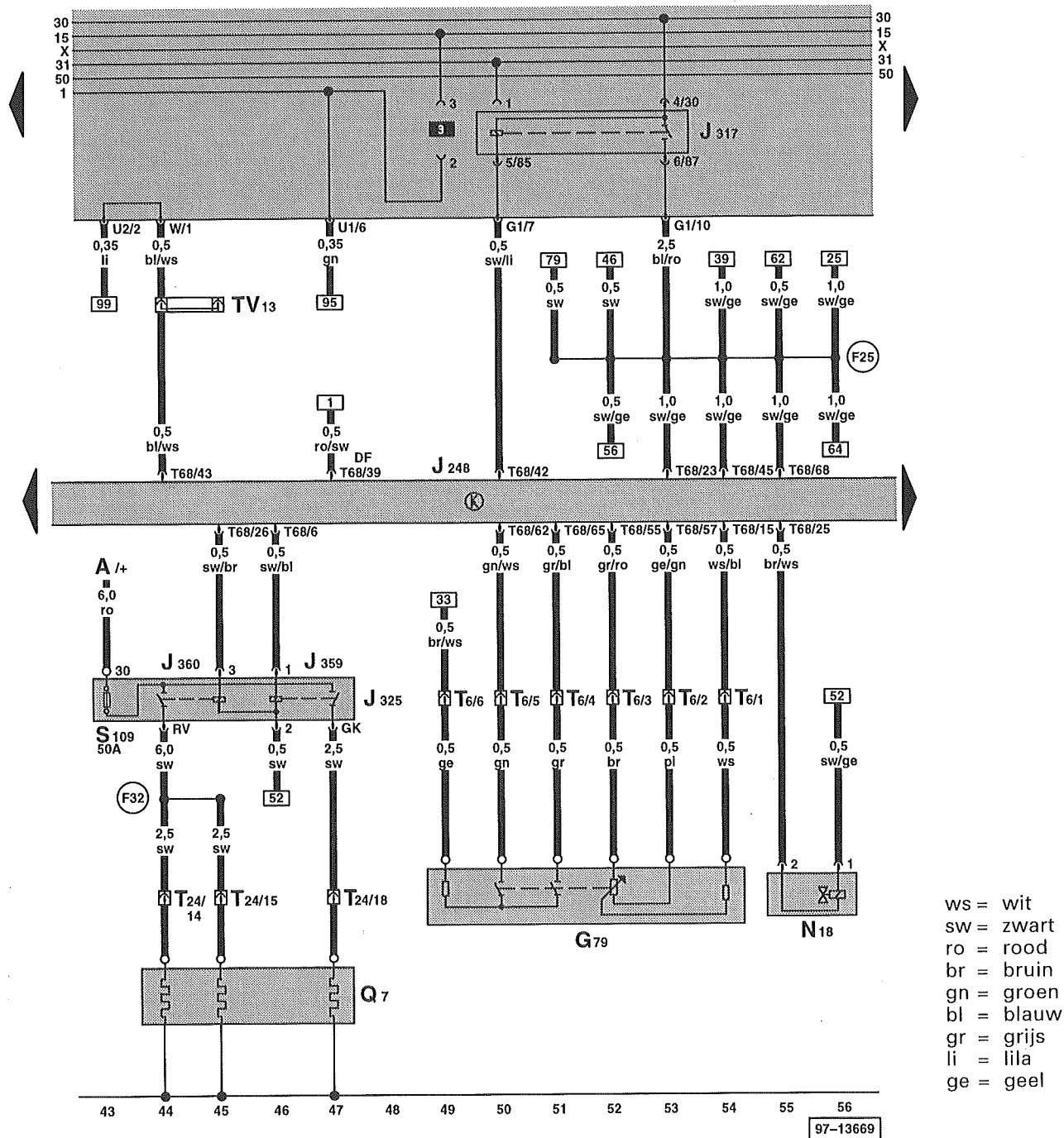
- ws = wit
- sw = zwart
- ro = rood
- br = bruin
- gn = groen
- bl = blauw
- gr = grijs
- li = lila
- ge = geel

- E45 - schakelaar SRS
- F4 - schakelaar achteruitrijlampen
- F36 - koppelingspedaalschakelaar (00650)
- F47 - rempedaalschakelaar voor SRS/diesel directinspuitsysteem (00629)
- G80 - sensor verstuivernaaldslag (00542)
- G81 - voeler brandstoftemperatuur
- G149 - sensor regelschuifslag (00765)
- J248 - regelapparaat diesel directinspuitsysteem, midden in waterkast
- N146 - inspuitsregelaar (01268)
- T4a - 4-polige stekker, onder kap stuurkolomschakelaar
- T4b - 4-polige stekker, naast stuurkolom
- T8 - 8-polige stekker
- T10 - 10-polige stekker, achter relaisplaat
- T24 - 24-polige stekker, op motor
- T68 - 68-polige stekker
- TV5 - kabelverdeler voor contact 15a

(220) - massalas (massa sensor of voeler), in kabelstreng motor

\* - alleen bij wagens met snelheidsregelsysteem  
 --- alleen automatische bak

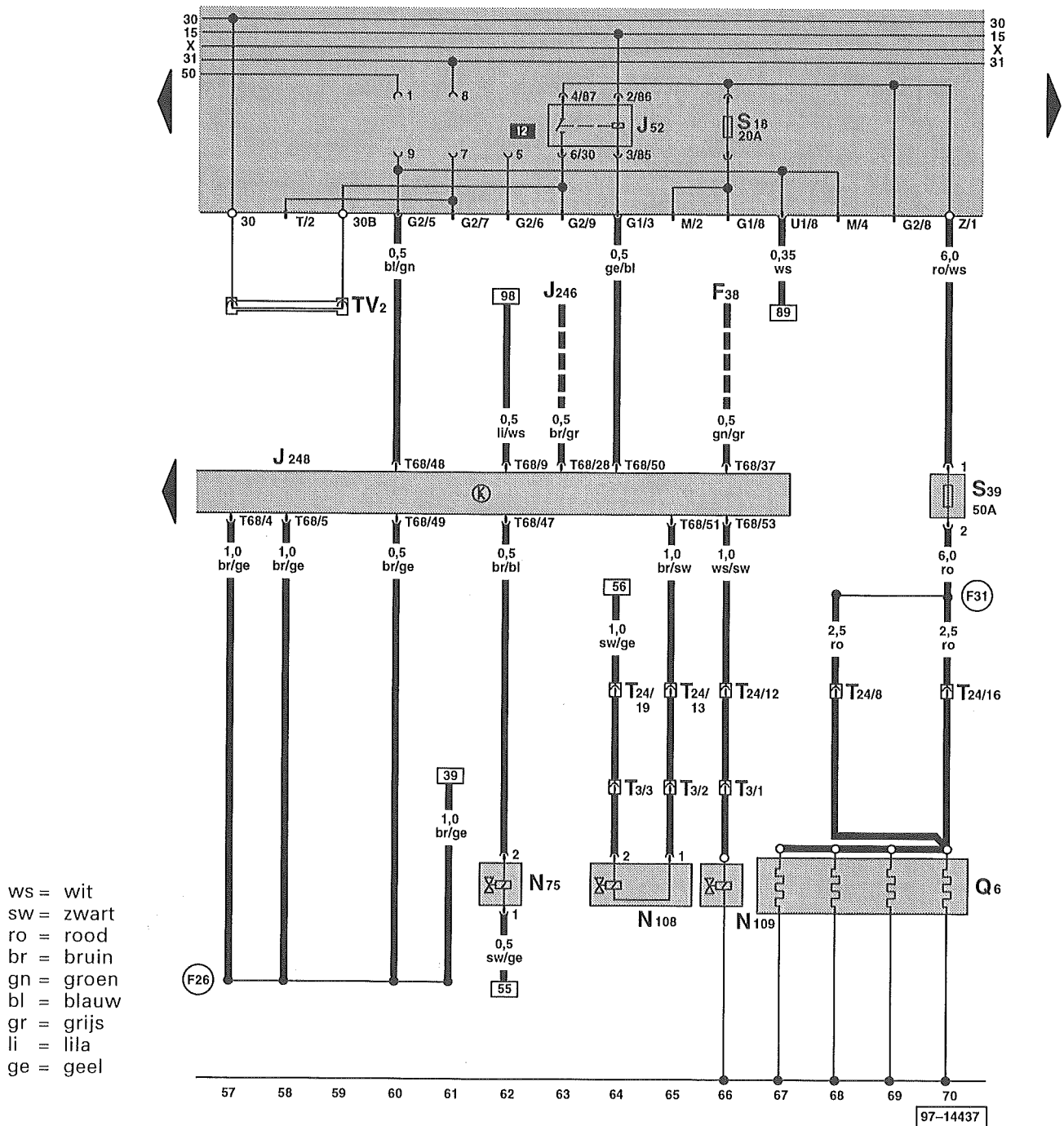
Regelapparaat diesel directinspuitsysteem, sensor gaspedaalstand, gloeibougies – koelvloeistof



- A – accu
- G79 – sensor gaspedaalstand (00777)
- J248 – regelapparaat diesel directinspuitsysteem, midden in waterkast
- J317 – relais voedingsspanning – contact 30 (01054)
- J325 – relais voor gloeibougie – koelvloeistof, midden op schutbord
- J359 – relais van laag verwarmingsvermogen (01193)
- J360 – relais voor hoog verwarmingsvermogen (01194)
- N18 – magneetklep van uitlaatgasterugvoer (01265), rechts voorin motorruimte
- Q7 – gloeibougie (koelvloeistof)
- S109 – zekering voor gloeibougies (koelvloeistof)
- T6 – 6-polige steker, links voorin voer ruimte
- T24 – 24-polige steker, op motor
- T68 – 68-polige steker, op regelapparaat
- TV13 – kabelverdeler voor snelheidssignaal

- (F25) – kabellas – 1 –, in kabelstreng diesel directinspuitsysteem
- (F32) – kabellas (gloeibougies – koelvloeistof), in kabelstreng diesel directinspuitsysteem

Regelapparaat diesel directinspuitsysteem, brandstofuitschakelklep, gloeibougies – motor

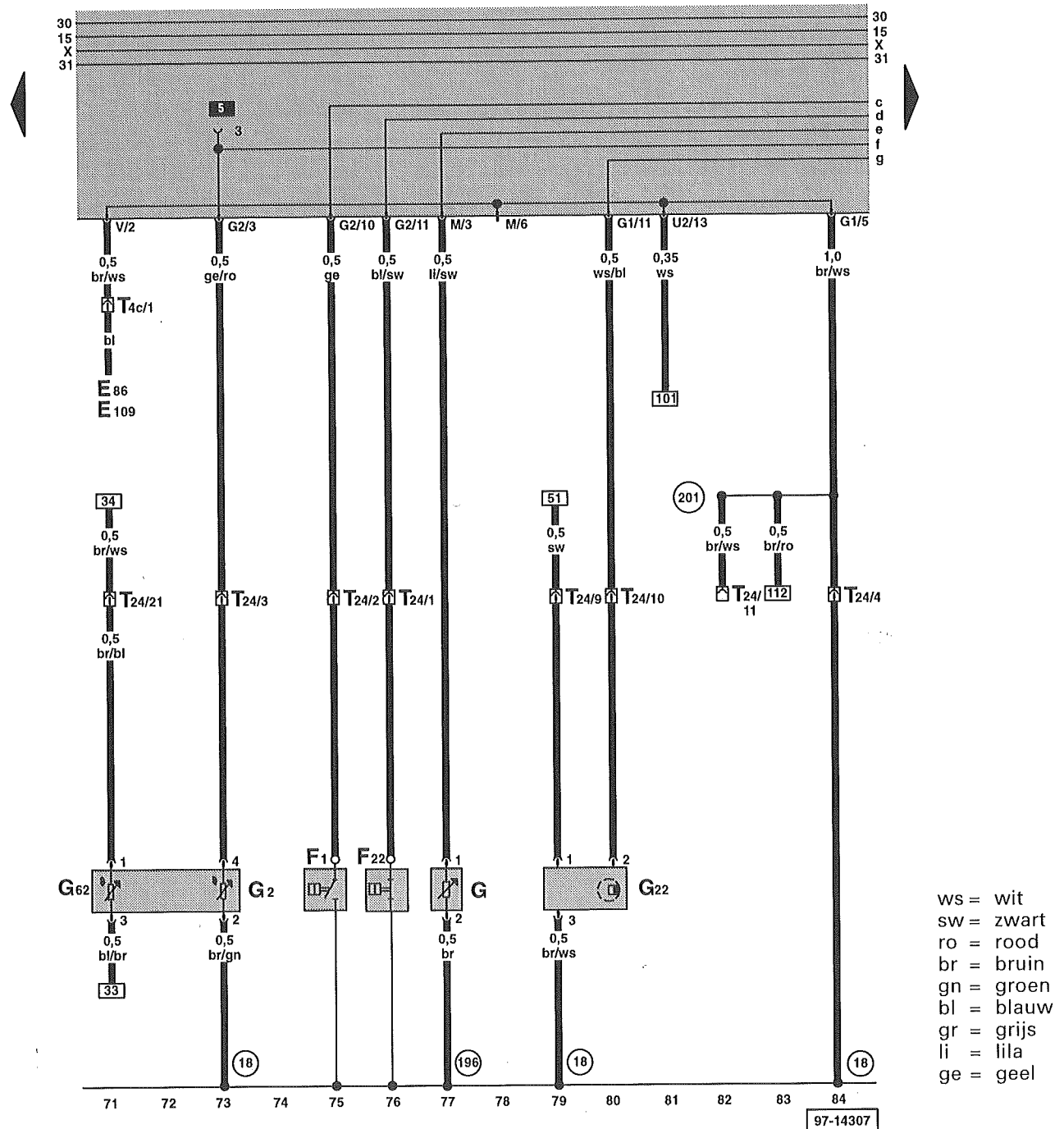


- F38 – schakelaar buitentemperatuur  
 J52 – relais gloeibougies (01266)  
 J246 – uitschakelrelais voor magneetkoppeling airco  
 J248 – regelapparaat diesel directinspuitsysteem, midden in waterkast  
 N75 – magneetklep laaddrukbegeleiding  
 N108 – klep inspuitsysteem (01269)  
 N109 – brandstofuitschakelklep (01237)  
 Q6 – gloeibougie (motor)  
 S39 – zekering voor gloeibougie – motor, boven relaisplaat  
 T3 – 3-polige stekker, midden in motorruimte  
 T24 – 24-polige stekker, op motor  
 T68 – 68-polige stekker, op motor  
 TV2 – kabelverdeler voor contact 30, boven relaisplaat

- (F26) – kabellas – 2 –, in kabelstreng diesel directinspuitsysteem  
 (F31) – kabellas (gloeibougies – motor), in kabelstreng diesel directinspuitsysteem

--- alleen in wagens met airco

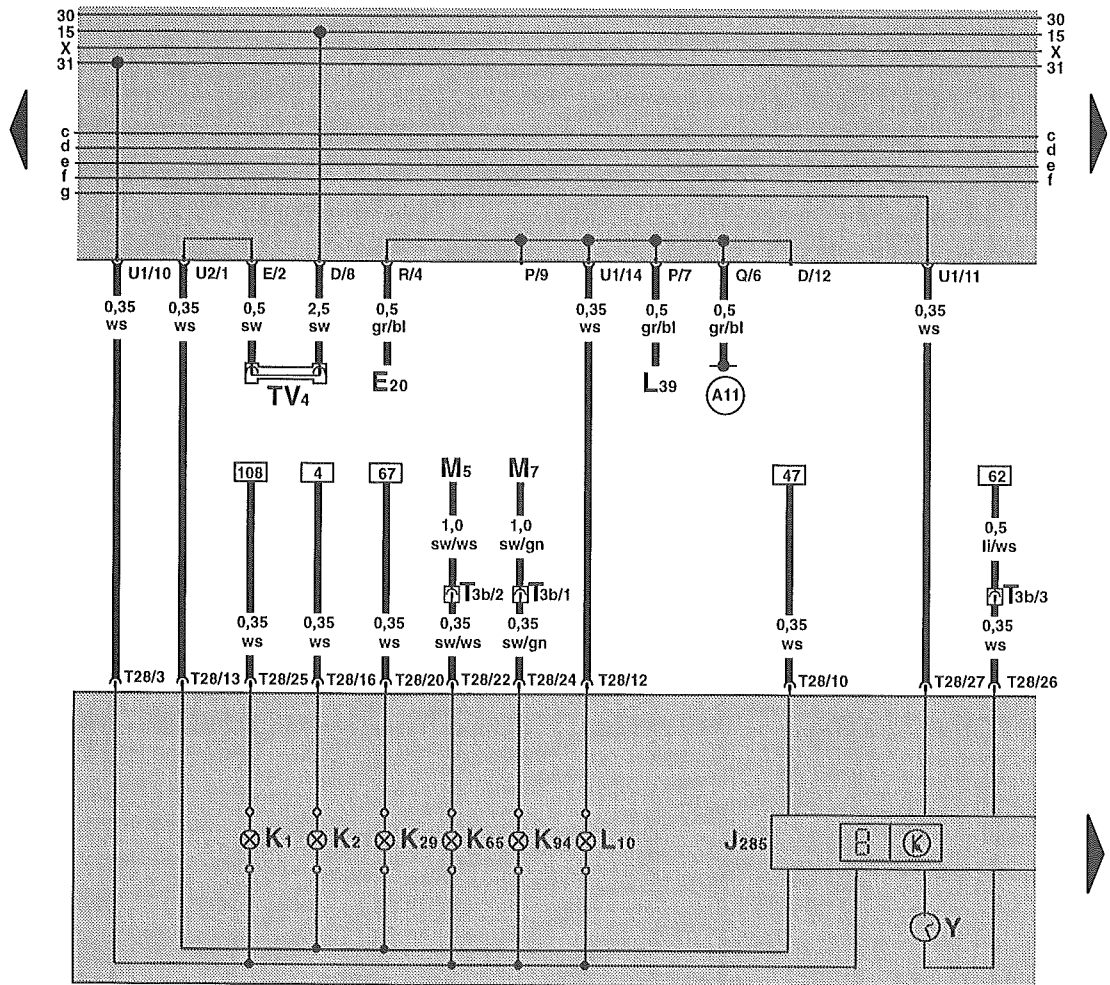
Voeler motortemperatuur, oliedrukschakelaar, sensor snelheidsmeter



- E86 - keuzeknop multi-functie-indicatie
- E109 - geheugenschakelaar multi-functie-indicatie
- F1 - oliedrukschakelaar
- F22 - oliedrukschakelaar (0,3 bar) (00722)
- G - vlotterelement brandstofmeter
- G2 - vlotterelement koelvloeistoftemperatuurmeter
- G22 - sensor snelheidsmeter (01086)
- G62 - voeler koelvloeistoftemperatuur (00522)
- T4c - 4-polige stekker, achter kap stuurkolomschakelaar
- T24 - 24-polige stekker, op motor

- (18) - massapunt, op motorblok
- (196) - massalas - 1 -, in achterste kabelstreng
- (201) - massalas - 5 -, in kabelstreng motorruimte

## Instrumentenpaneel, controlelampjes



ws = wit  
 sw = zwart  
 ro = rood  
 br = bruin  
 gn = groen  
 bl = blauw  
 gr = grijs  
 li = lila  
 ge = geel

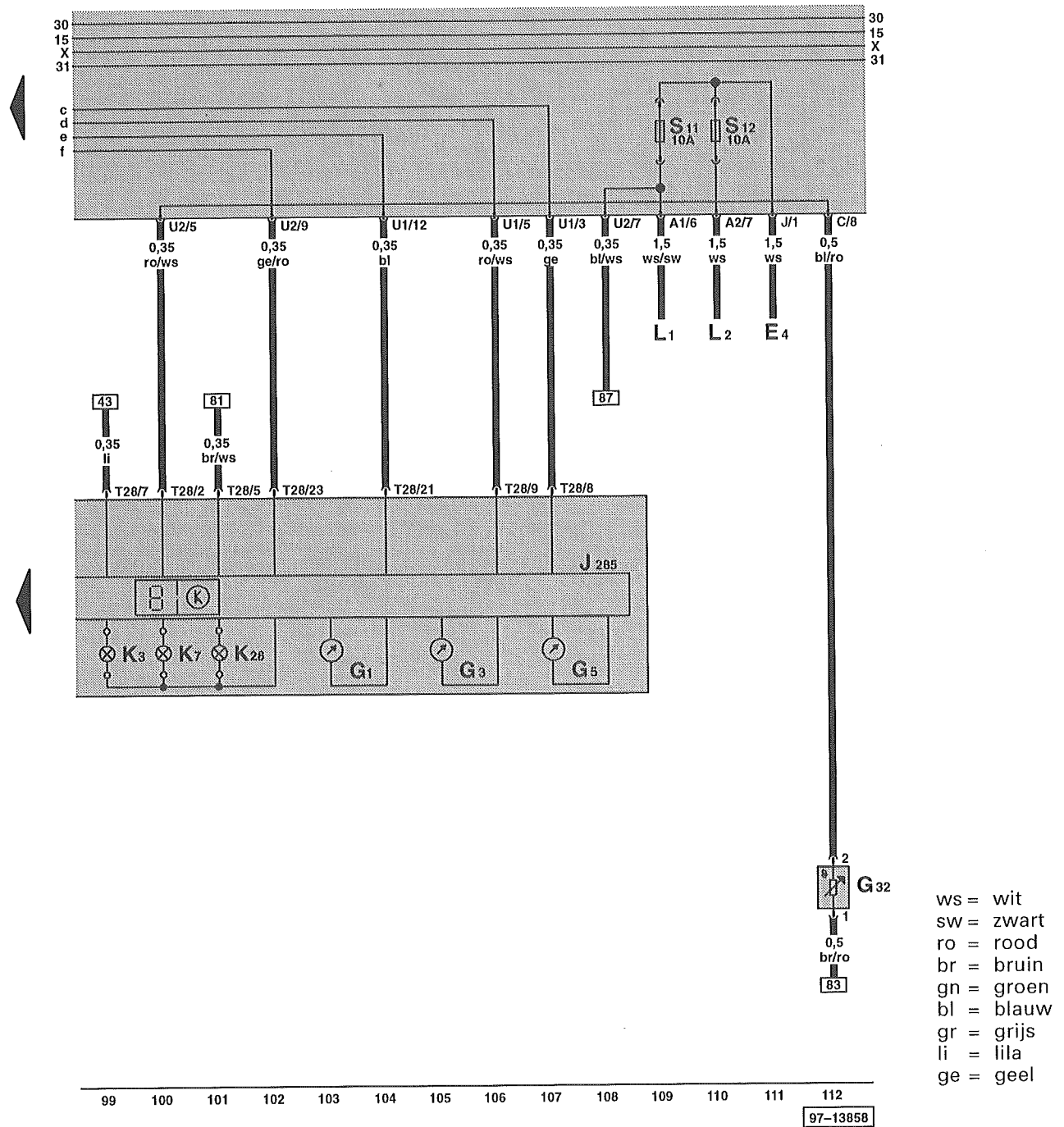
85 86 87 88 89 90 91 92 93 94 95 96 97 98

97-14045

- E20 – regelaar dashboard- en schakelaarverlichting
- J285 – regelapparaat met display in dashboard
- K1 – controlelampje grootlicht
- K29 – controlelampje voorgloeitijd (00626)
- K65 – controlelampje linker knipperlicht
- K94 – controlelampje rechter knipperlicht
- L10 – verlichtingslampje instrumentenpaneel
- L39 – verlichtingslampje in schakelaar  
achterrautverwarming
- M5 – lampje knipperlicht LV
- M7 – lampje knipperlicht RV
- T3b – 3-polige stekker, achter relaisplaat
- T28 – 28-polige stekker
- TV4 – kabelverdeler voor contact 15
- Y – analoog klokje

(A11) – pluslas (58b), in dashboardstreng

Instrumentenpaneel, brandstofmeter, oelvlloeistoftemperatuurmeter, toerenteller



- E4 - dim- en lichtsignaalschakelaar
- G1 - brandstofmeter (00664)
- G3 - koelvlloeistoftemperatuurmeter
- G5 - toerenteller (00662)
- G32 - verklikkercontact koelvlloeistofpeil
- J285 - regelapparaat met display in dashboard
- K3 - controlelampje oliedruk (00755)
- K7 - controlelampje voor 2-krings remsysteem en handrem (01047)
- K28 - controlelampje koelvlloeistoftemperatuur/-peilverklikking
- L1 - duplolaamp linker koplamp
- L2 - duplolaamp rechter koplamp
- T28 - 28-polige steker, op instrumentenpaneel
- TV13 - kabelverdeler voor snelheidssignaal, boven relaisplaat

( )

( )

( )

( )